



ΑΡΧΕΣ ΟΙΚΟΝΟΜΙΚΗΣ ΘΕΩΡΙΑΣ

ΟΜΑΔΑΣ ΠΡΟΣΑΝΑΤΟΛΙΣΜΟΥ ΟΙΚΟΝΟΜΙΑΣ & ΠΛΗΡΟΦΟΡΙΚΗΣ

ΑΠΑΝΤΗΣΕΙΣ ΣΤΑ ΘΕΜΑΤΑ ΕΞΕΤΑΣΕΩΝ 2018

ΟΜΑΔΑ ΠΡΩΤΗ

A.1. α. ΣΩΣΤΟ

β. ΛΑΘΟΣ

γ. ΛΑΘΟΣ

δ. ΣΩΣΤΟ

ε. ΣΩΣΤΟ

A.2. γ.

A.3. β.

ΟΜΑΔΑ ΔΕΥΤΕΡΗ

B.1. σελ. 37 «Η ζητούμενη ποσότητα... ούτε να αλλάζουν τη συνάρτηση της».

B.2. σελ. 38 «Στην περίπτωση αυτή... μεταβάλλοντας τη συνάρτηση της».

B.3. σελ. 38, 39 «Ας υποθέσουμε... από την αρχική».

ΟΜΑΔΑ ΤΡΙΤΗ

Γ.1.

ΣΥΝΔΥΑΣΜΟΙ ΠΟΣΟΤΗΤΩΝ	Ποσότητες αγαθού Ω	Ποσότητες αγαθού Z	Κόστος Z (σε μονάδες Ω)	Κόστος Ω (σε μονάδες Z)
A	600	0		
			1,14	0,87
B	400	175		
			2	0,5
Γ	300	225		
			4	0,25
Δ	200	250		
			8	0,12
E	0	275		

Γ.2.

	Ω	Z
B	400	175
	;	200

$$Κ.Ε.Ζ. = 2$$

B-Γ

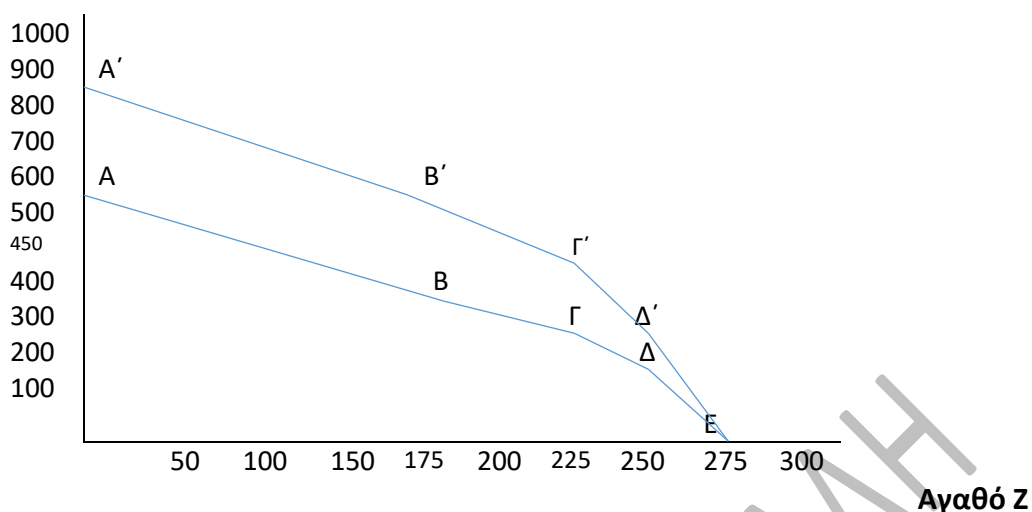
$$2 = \frac{400 - \Omega}{200 - 175} \Leftrightarrow \Omega = 350$$

$\Delta\Omega = 600 - 350 = 250$ μονάδες του Ω θυσιάστηκαν για να παραχθούν οι 200 πρώτες μονάδες του αγαθού Z.

Γ.3.

Συνδυασμοί	Ω	Ω'	Z
A	600	$600 + 50\%600 = 900$	0
B	400	$400 + 50\%400 = 600$	175
Γ	300	$300 + 50\%300 = 450$	225
Δ	200	$200 + 50\%200 = 300$	250
E	0	0	275

Αγαθό Ω



Γ.4. Οι συνδυασμοί μεταξύ των δύο Κ.Π.Δ. είναι ΕΦΙΚΤΟΙ, γεγονός που σημαίνει ότι υπάρχουν αχρησιμοποίητοι παραγωγικοί συντελεστές. Οι συνδυασμοί μεταξύ των δύο Κ.Π.Δ. σε σχέση με την αρχική Κ.Π.Δ. είναι ΑΝΕΦΙΚΤΟΙ γεγονός που σημαίνει ότι δεν επαρκεί είτε η τεχνολογία, είτε οι παραγωγικοί συντελεστές, είτε και τα δύο ταυτόχρονα για να μπορέσουν να ΠΑΡΑΧΘΟΥΝ.

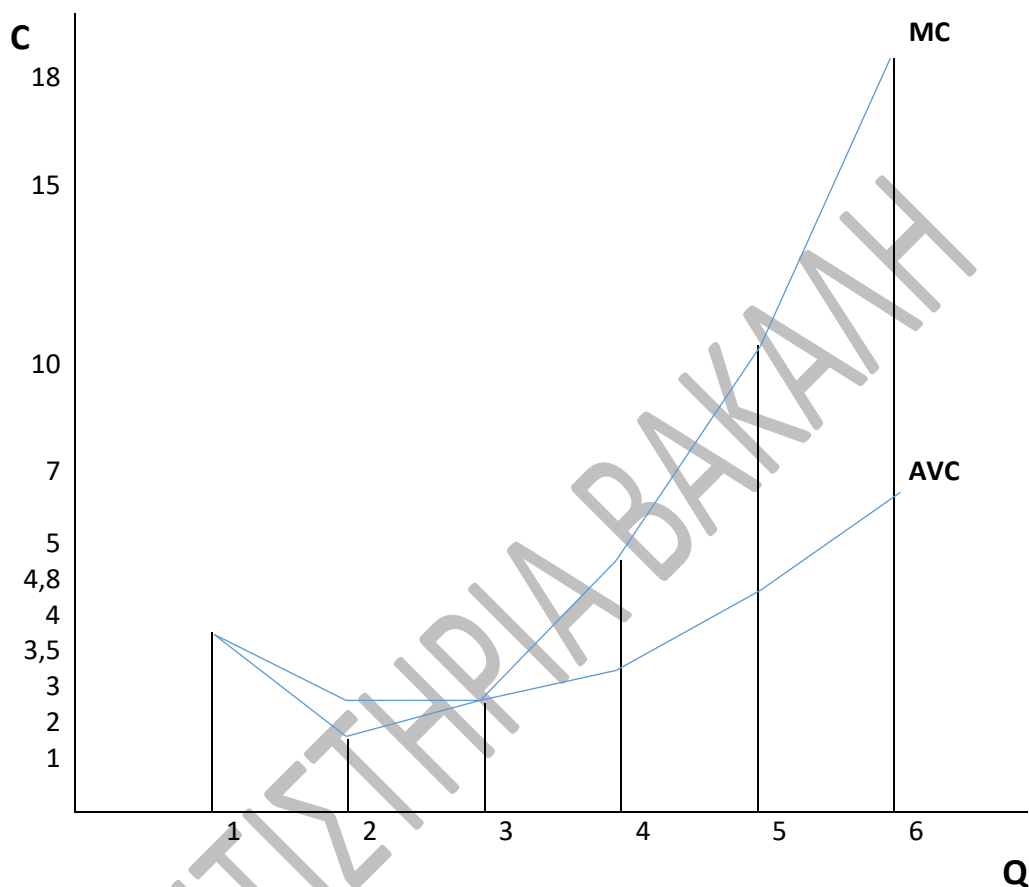
ΟΜΑΔΑ ΤΕΤΑΡΤΗ

Δ.1.

Συνολικό Προϊόν (Q)	Μεταβλητό Κόστος (VC)	Μέσο Μεταβλητό Κόστος (AVC)	Οριακό Κόστος (MC)
0	0	-	-
1	4	4	4
2	6	3	2
3	9	3	3
4	14	3.5	5
5	24	4.8	10
6	42	7	18

Δ.2.

Θεωρία σελ. 65 σχ. βιβλίου «Η καμπύλη του μέσου μεταβλητού κόστους... το μέσο μεταβλητό κόστος να αυξάνεται».



Δ.3.

P=MC	Q_s
3	3
5	4
10	5
18	6

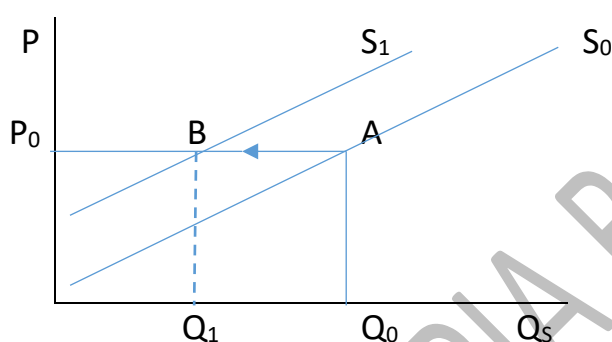
Η καμπύλη προσφοράς είναι το ανερχόμενο τμήμα της καμπύλης του οριακού κόστους μετά την τομή του με το μέσο μεταβλητό κόστος.

Δ.4. α) αύξηση εργατικού μισθού.

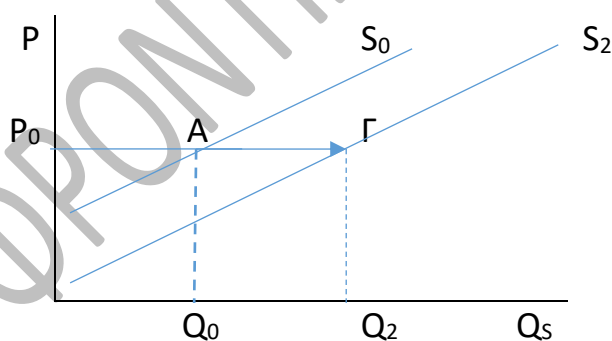
Η αύξηση εργατικού μισθού, είναι αύξηση στην τιμή των παραγωγικών συντελεστών και σημαίνει αύξηση του οριακού και του μέσου μεταβλητού κόστους. Έτσι το ανερχόμενο τμήμα της καμπύλης του οριακού κόστους, που αποτελεί τη βραχυχρόνια καμπύλη προσφοράς της επιχείρησης, θα μετατοπιστεί προς τα πάνω και αριστερά, με αποτέλεσμα η καμπύλη προσφοράς να μετατοπιστεί προς τα αριστερά δηλαδή να μειωθεί.

β) βελτίωση της τεχνολογίας σελ. 83 σχ. βιβλίου «Η μεταβολή ως προς τα δεξιά».

(α)



Αύξηση εργατικού μισθού οδηγεί σε μείωση της ΚΑΜΠΥΛΗΣ ΠΡΟΣΦΟΡΑΣ



Βελτίωση της τεχνολογίας παραγωγής οδηγεί σε αύξηση της ΚΑΜΠΥΛΗΣ ΠΡΟΣΦΟΡΑΣ.